

## ADERIRE È SEMPLICE! BASTA UN CLICK

1. Vai su [www.fondoespero.it](http://www.fondoespero.it) e clicca su *Aderisci Ora*
2. Segui la procedura in 7 passaggi, stampa ed invia il modulo firmato al fondo

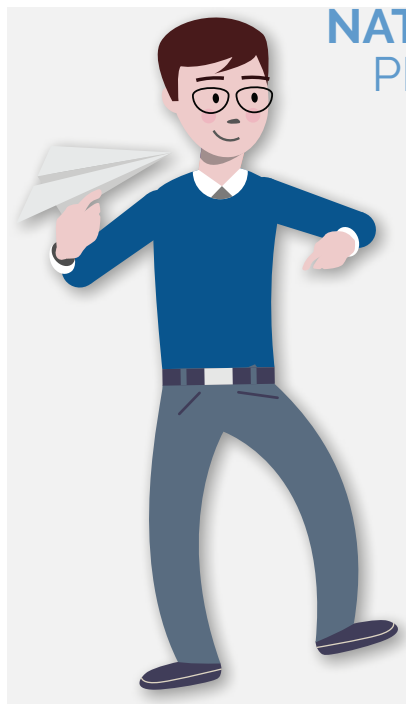


### INFORMATI SUBITO

Fai una scelta consapevole  
visita [www.fondoespero.it](http://www.fondoespero.it)

## FONDO SCUOLA ESPERO

Il fondo nazionale  
di pensione complementare  
per i lavoratori della scuola.



NATO PER TE,  
PER IL TUO  
FUTURO.



Per maggiori informazioni  
contatta il fondo

- ☎ 06 522 79 155
- ☎ 06 565 61 718
- 📍 Fondo Scuola Espero  
Via Cavour, 310 – 00184 – Roma
- ✉ [info.aderenti@fondoespero.it](mailto:info.aderenti@fondoespero.it)
- 🌐 [www.fondoespero.it](http://www.fondoespero.it)

## VICINO A TE, PER LA TUA PENSIONE INTEGRATIVA

Sei stato assunto da poco?  
leggi questa brochure...  
cogli l'occasione per conoscere  
il tuo fondo pensione.

Il fondo pensione negoziale,  
rivolto a tutti i dipendenti della scuola, nato  
dalla contrattazione collettiva  
tra l'amministrazione  
e le organizzazioni sindacali.



Lavoratori  
CCNL FISM



## FONDO SCUOLA ESPERO

*La scuola è fatta da te,  
che la costruisci ogni giorno*

**Fondo Espero al tuo fianco,  
per il tuo futuro.**

# PERCHÉ DOVREI PENSARE ALLA PENSIONE INTEGRATIVA?

**10**  
vantaggi di  
**Fondo Espero**



[www.fondoespero.it](http://www.fondoespero.it)

Per garantirti un tenore di vita inalterato dopo il pensionamento, colmando il gap tra pensione pubblica e ultimo stipendio.

*L'importo dell'assegno pensionistico, a seconda dell'anzianità maturata, potrà variare dal 50% al 70% dell'ultimo stipendio percepito.*

- 1 UNA PENSIONE IN PIÙ**  
per avere una **maggiore sicurezza economica** per la vecchiaia
- 2 CONTRIBUTO DEL DATORE DI LAVORO**  
aderendo a Fondo Espero hai diritto al **contributo del datore di lavoro** previsto dal tuo contratto collettivo. Se aspetti o aderisci ad altre forme pensionistiche, rinunci ad una parte di retribuzione che ti spetta!
- 3 COSTI CONTENUTI**  
i costi sono molto contenuti rispetto ad altre forme di previdenza complementare perché Espero, come tutti gli altri Fondi negoziali, non ha fini di lucro.  
**Meno costi = più pensione!**
- 4 RENDIMENTI ADEGUATI**  
la gestione del patrimonio è affidata a società specializzate e alla Banca depositaria
- 5 VANTAGGI FISCALI**  
sia in fase di accumulo che in fase di prestazione

# PERCHÉ FARLO ORA?

perché prima comincio, meno dovrò versare ogni mese per ottenere un capitale che integri la mia pensione di base.

- 6 ISCRIVERSI È FACILE**  
l'adesione avviene tramite la compilazione del modulo disponibile sul sito [www.fondoespero.it](http://www.fondoespero.it)
- 7 RISPARMIARE CON SEMPLICITÀ**  
attraverso l'*Area Riservata Aderenti* potrai consultare e gestire in **autonomia** la tua adesione
- 8 ANTICIPAZIONI**  
è possibile **chiedere anticipazioni** a fronte di determinati eventi previsti dalla legge (acquisto o ristrutturazione prima casa, spese sanitarie, ecc.)
- 9 INFORMAZIONI CONTINUE E AGGIORNATE**  
anche attraverso l'accesso alla propria *Area Riservata* online
- 10 COVIP**  
è possibile avere una **maggiore sicurezza** derivante dalla vigilanza di una Autorità pubblica